

## KURZBESCHREIBUNG: IHR REIHENHAUS AUF EINEN BLICK

## KONTAKT UND ANSPRECHPARTNERIN



*Unser Zuhause.*

### 2 x 6 Reihenhäuser Niedrigenergiehaus-Standard

- 4 Zimmer, ca. 97 m<sup>2</sup>
- Vollkeller
- Erd- und Dachgeschoss
- Komplettausstattung inkl. Maler- und Fußbodenarbeiten
- Küchenausstattung erweiterbar
- Solaranlage zur Unterstützung der Warmwasserbereitung
- Gas-Heizung
- Fußbodenheizung
- Vollbad mit Eckbadewanne im Dachgeschoss
- Duschbad im Erdgeschoss barrierefrei
- Carport
- Kleiner Gartenanteil

#### Ihre Ansprechpartnerin:

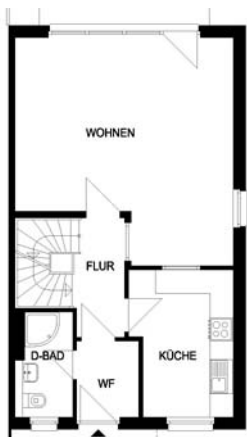
Frau Kaddatz  
Telefon: 0451/ 1405-460  
Telefax: 0451/ 1405-299  
E-Mail: a.kaddatz@neueluecker.de

#### Unsere Adresse:

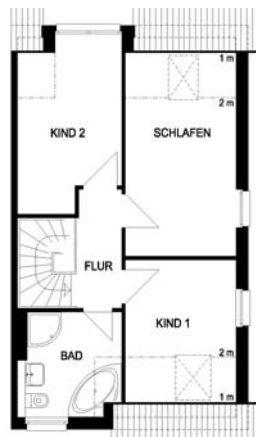
NEUE LÜBECKER  
Norddeutsche Baugenossenschaft eG  
23564 Lübeck · Falkenstraße 9  
Telefon: 04 51 14 05-0  
Telefax: 04 51 14 05-299  
Internet: [www.neueluecker.de](http://www.neueluecker.de)  
E-Mail: [info@neueluecker.de](mailto:info@neueluecker.de)

Für weitere Informationen  
stehen wir Ihnen gerne zur Verfügung.  
Rufen Sie uns doch einfach an  
oder kommen Sie persönlich vorbei.

Wir freuen uns auf Sie!



Erdgeschoss: 53 m<sup>2</sup>



Dachgeschoss: 44 m<sup>2</sup>

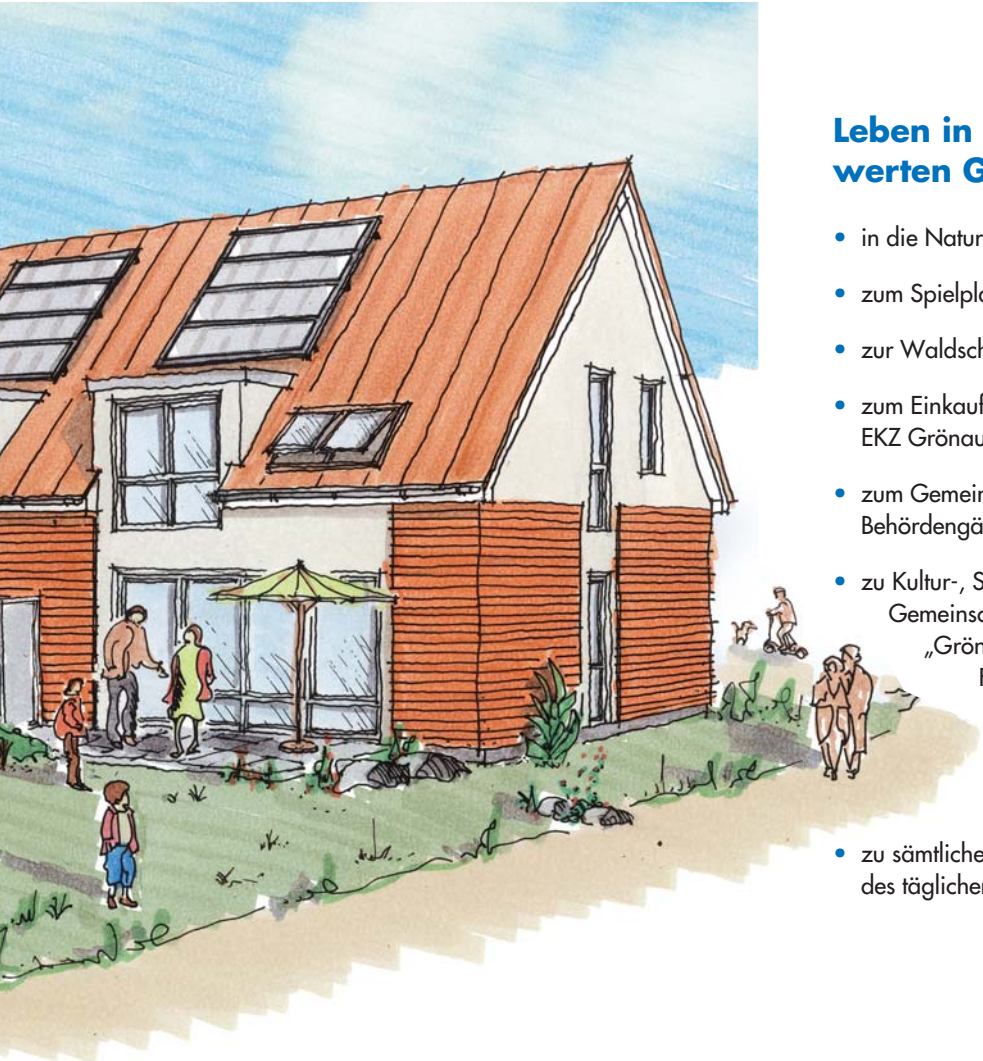


## MODERNE REIHENHÄUSER IN GROSS GRÖNAU, AMSELWEG, ZU VERMIETEN

Bezugsfertig ab 1. Quartal 2008

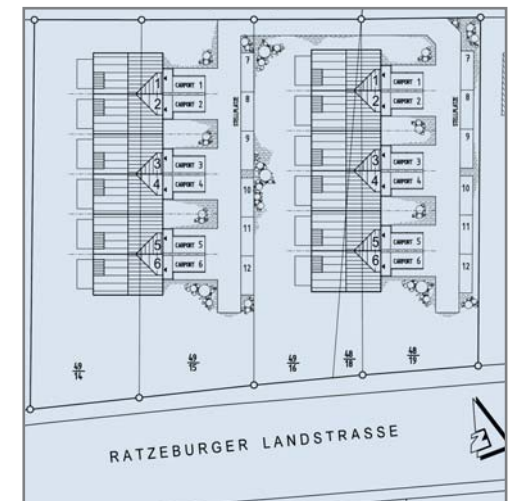
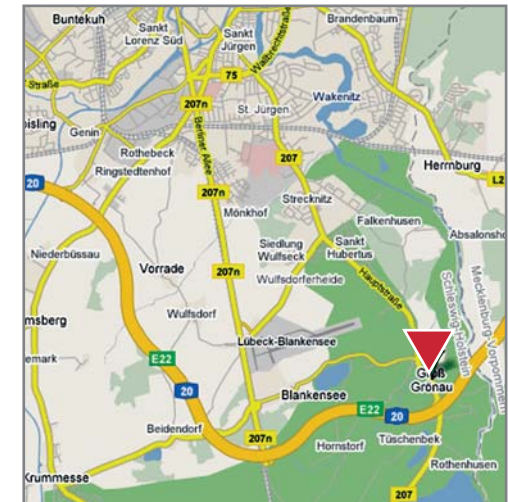


NEUE LÜBECKER Norddeutsche Baugenossenschaft eG



## Leben in Groß Grönau, der liebenswerten Gemeinde der kurzen Wege

- in die Natur
- zum Spielplatz
- zur Waldschule (Grundschule)
- zum Einkaufen:  
EKZ Grönauer Heide: Markant, ALDI, Post u.v.m.
- zum Gemeindehaus „Am Torfmoor“:  
Behördengänge, Polizeistation, Gemeindebücherei
- zu Kultur-, Sport- und Freizeitangeboten:  
Gemeinschaftshaus „Alte Schule“,  
„Grönau-Halle“ (Sport- und Mehrzweckhalle),  
Fußball- und Tennisplätze
- in die Nachbarorte:  
z. B. mit dem Bus (alle 20 Minuten nach Lübeck)  
oder mit dem Auto (B 207 und BAB 20)
- zu sämtlichen Infrastruktureinrichtungen  
des täglichen Bedarfs in Groß Grönau und Umgebung



Beste Lage: direkt im Zentrum Groß Grönaus,  
Amselweg 15 - 18