

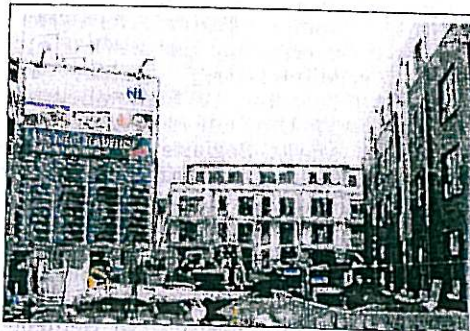
LN 13.09.09

16 Hansestadt Lübeck

Lübecks
größte
Baustellen



Wie weit sind sie?
Was tut sich?



Kaufhof

Das Bauvorhaben der Neuen Lübecker schreitet rasant voran. Fenstereinbau, Trockenbau, Haustechnik sind komplett abgeschlossen. Derzeit laufen noch die Bodenbelags, Fliesen- und Malerarbeiten sowie die Einbauküchenmontage. Der gesamte erste Bauabschnitt ist zu 80 Prozent fertiggestellt. Die ersten Wohnungen werden Mitte Oktober bezogen. Die Gewerbeeinheiten entlang der Schlutuper Straße werden ab Anfang Februar 2010 in Betrieb gehen.